

Vers la partie disparue de Bournac

Si plusieurs maisons du cœur de Bournac sont proches de la ruine, d'autres, accrochées à flanc de colline sont à l'état de traces. En suivant la calade qui descend à droite de la place, partons vers le village disparu :

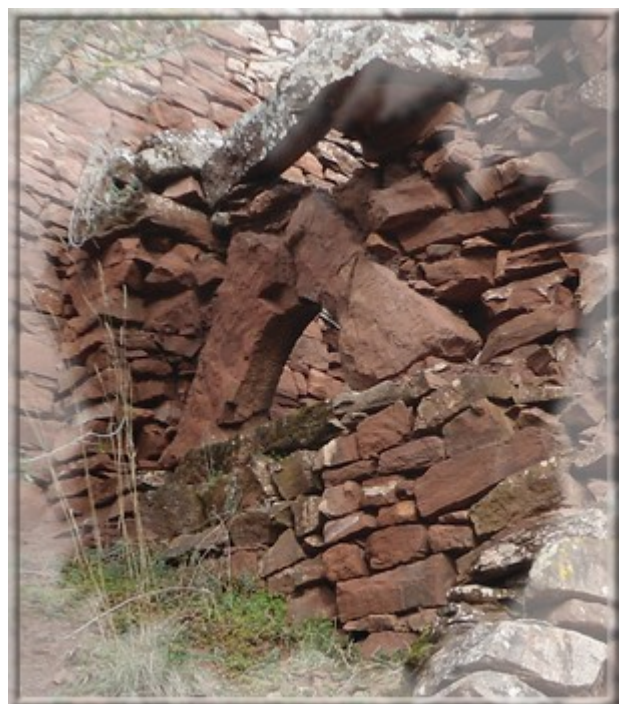


De là, une belle vue sur le fer à cheval et la passerelle sur le Dourdou.



Dans le mur, une ancienne citerne

Le crépis intérieur est encore bien visible.



Ci-dessus, un détail intéressant !